



DRAKE ESR-T121

Actualizacion de Firmware PC a RECEPTOR

Introducción

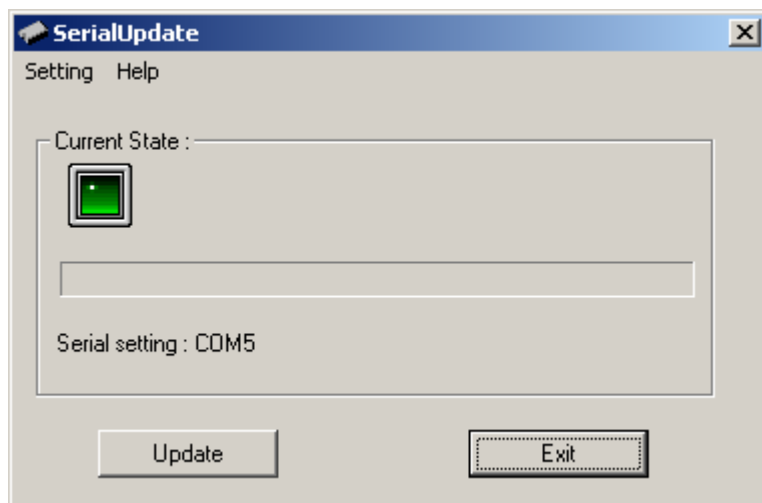
Esta herramienta puede ser usada para actualizar el software en su receptor DRAKE ESR-T121.

Instalación y Desinstalación

Esta herramienta no necesita ser instalada, sólo copie los archivos incluidos en la carpeta de la versión de software en su disco duro.

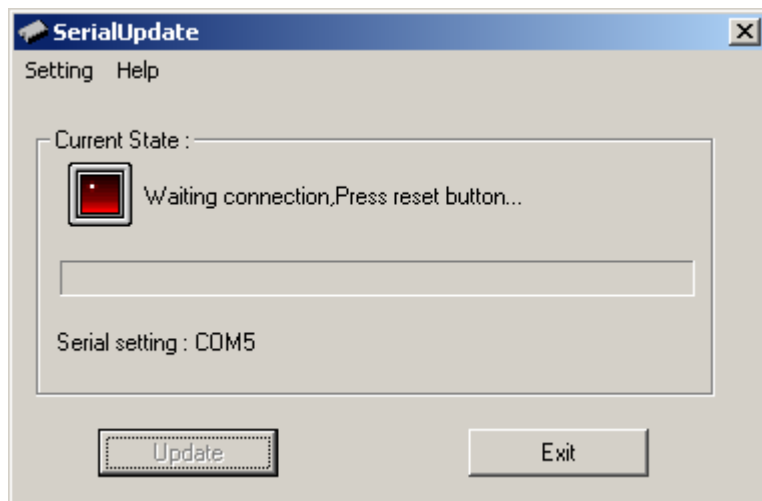
Paso por paso

1. Encienda su receptor y espere a que funcione correctamente.
2. Use el cable de serie (RS-232) para conectar el PC al RECEPTOR (VER ESQUEMA DEL CABLE ADJUNTO)
3. Ejecute el archivo "SerialUpdate.exe" para iniciar esta herramienta, aparecera la siguiente ventana:

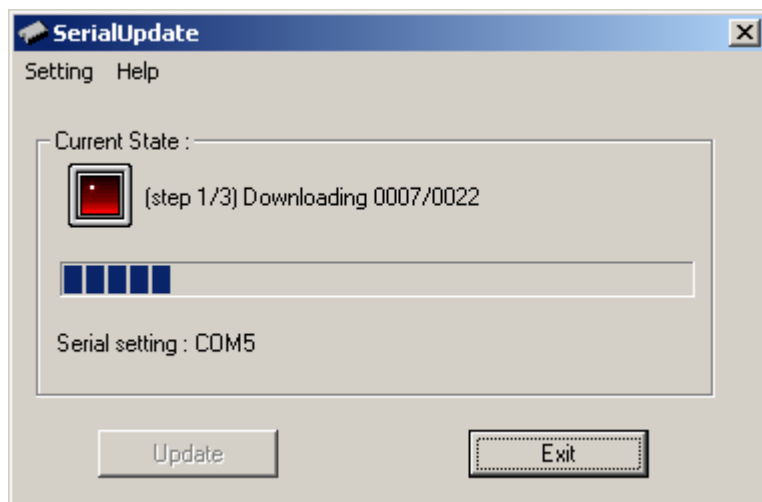


Seleccione el puerto COM que va a usar (donde esté conectado el cable RS-232), para ello pinche en "Setting" y a continuación en "System Setting", dentro del programa "SerialUpdate.exe".

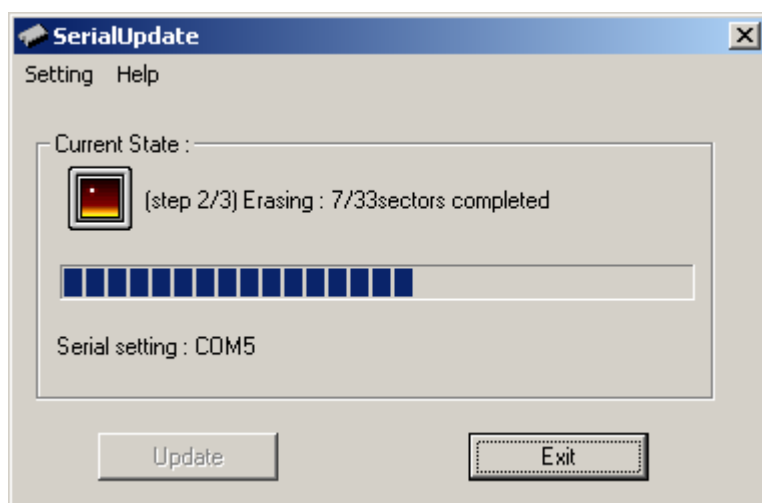
4. Después de elegir el puerto COM correcto, pinche en el botón "Update", aparecerá la siguiente ventana con la frase "waiting connection":



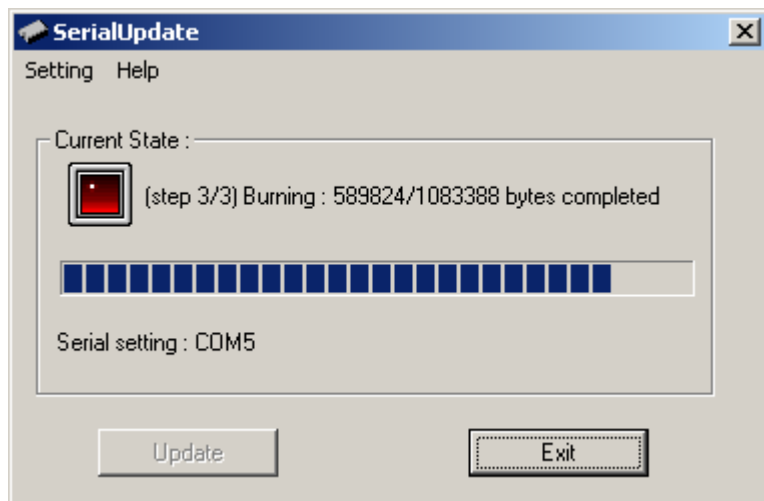
5. Apague su receptor y enciéndalo de nuevo, el proceso de actualización comenzará. Este proceso está dividido en 3 etapas, la primera etapa es descargar el software en su Receptor:



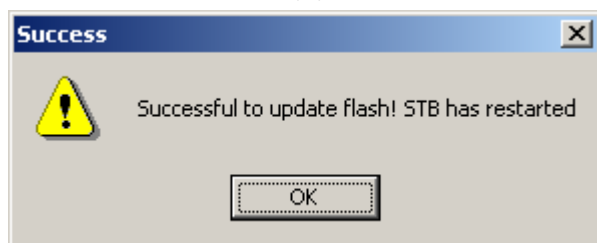
La segunda etapa es borrar el antiguo software:



Y la tercera etapa es grabar el nuevo software en la memoria flash del receptor:

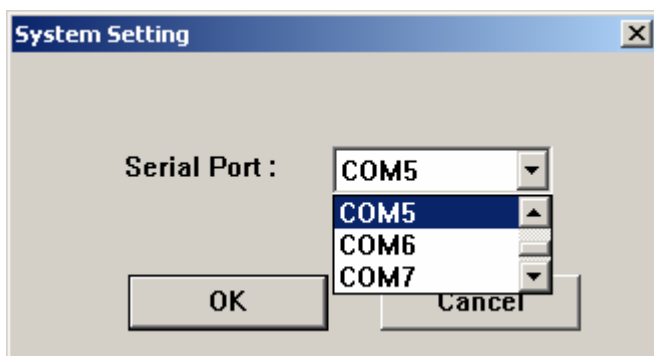


Finalmente, cuando termine la actualización aparecerá el siguiente mensaje: “Successful to update flash! STB has restarted”. Pinche en OK y ya ha finalizado la actualización.



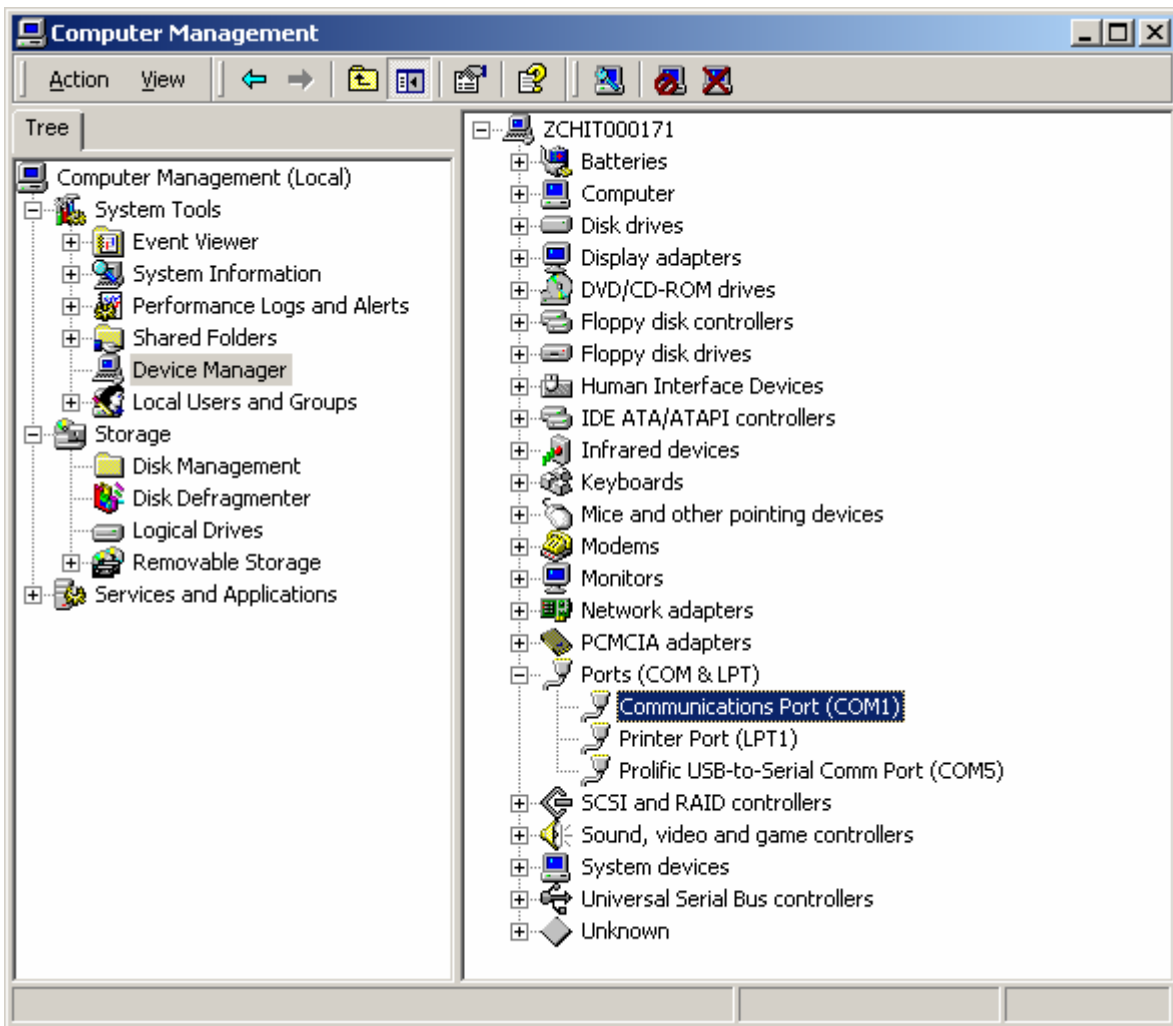
PREGUNTAS y RESPUESTAS FRECUENTES:

1. Pregunta: Recibo el mensaje “failed to open serial port!” después de pinchar en el botón “Update” ¿por qué?
 Respuesta: Puede ser por 2 razones:
 - 1) El puerto COM actual está siendo usado por otro programa (como el Hyper Terminal). Por favor ciérrelo y empiece de nuevo la actualización del software.
 - 2) El puerto COM actual no es el correcto. Por favor elija el puerto COM adecuado (COM1, COM2, COM3,), para ello pinche en “Setting”, después en “System Setting” desde el menú del programa “SerialUpdate.exe”:



2. Pregunta: Después de pinchar en el botón “Update”, y apagar el receptor y encenderlo de nuevo, el proceso de actualización no se inicia y aparece “waiting connection”, ¿por qué?
 Respuesta: Primero, chequee que el cable de serie (RS-232) esté bien conectado, si está bien conectado puede ser un problema de hardware, por favor contacte con su proveedor o fabricante del ordenador.
3. Pregunta: ¿Cómo elegir el puerto COM correcto?
 Respuesta: En Windows 98, por ejemplo, pinche con el botón derecho del ratón en “MI PC”, luego en “propiedades”, pinche en “Administrador de dispositivos” y luego pinche en Puertos (COM y LTP), si lo despliega

verá los puertos COM usados en su sistema y aparecerá la siguiente imagen (depende de su versión de Windows):



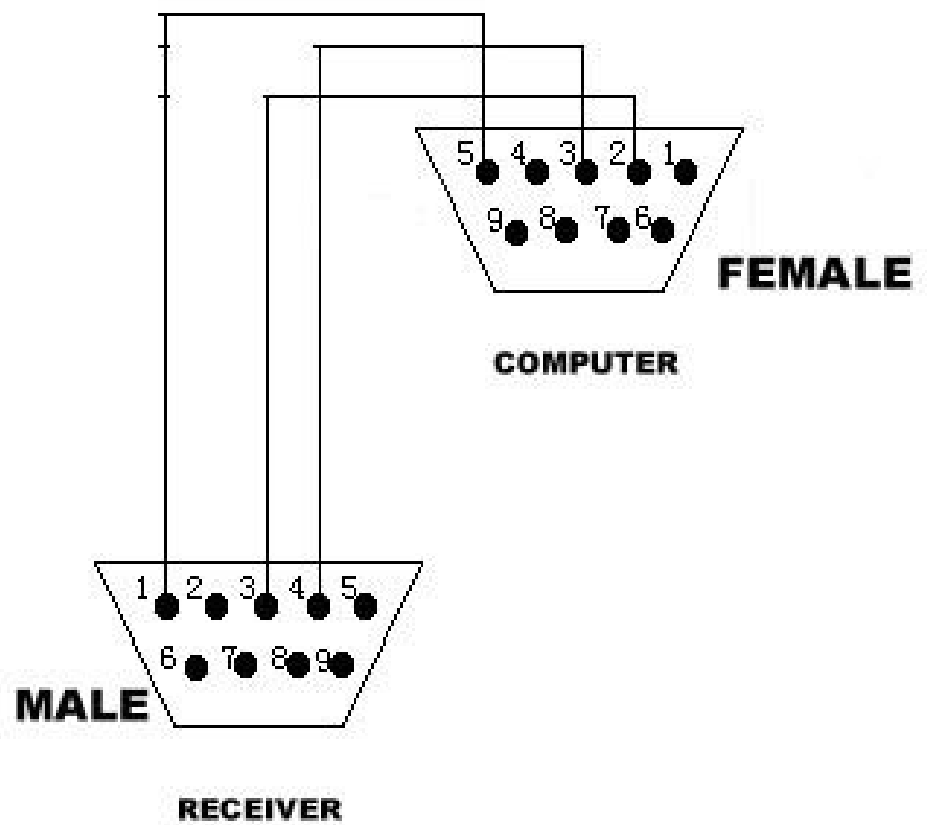
A veces hay varios puertos COM usados, como COM1 y COM5, y usted no puede saber cual es el puerto usado para actualizar el software, en este caso, solamente pruebe uno a uno hasta encontrar el puerto COM correcto.

4. Pregunta: El sistema se Cuelga o se Apaga durante el proceso de actualización, ¿que ocurre y que debo hacer?

Respuesta: No importa, solamente inicie la actualización de nuevo paso por paso.



1 _____ 5
3 _____ 2
4 _____ 3



FRONT VIEW